

Access & Acceleration

Det dansk-tyske grænseområde har mange færdigheder og ressourcer til at udvikle og fremme nye innovative ideer, teknologier og produkter i sundhedssektoren. Access & Acceleration -projektet udnytter dette innovationspotentiale. Det integrerer danske og tyske serviceudbydere fra sundhedssektoren samt virksomheder og universiteter i innovationsprocessen af nuværende og fremtidige projekter.

Projektdata

- 7 partnerorganisationer
- 9 netværkspartnere
- Varighed: april 2019 - marts 2022

Leadpartner: Syddansk Universitet,
Mads Clausen Institut

Vores database

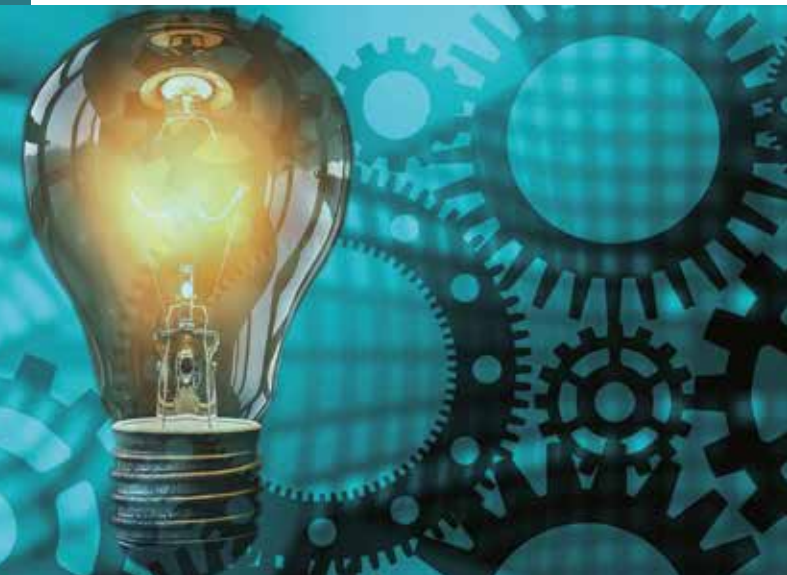
Vi leder efter yderligere serviceudbydere fra hospitaler, virksomheder og institutioner til at blive en del af vores database. Databasen understøtter søgning efter tjenester såsom test af medicinsk udstyr. Det styrker din synlighed og øger dine samarbejds-muligheder at bliver optaget i databasen.



Du er velkommen til at videregende dine oplysninger til os via spørgeskemaet:



SCAN ME



**VI HJÆLPER DIG MED AT
FREMME DINE IDEER**

Kontakt

Dr. Katharina Rubahn
Syddansk Universitet, Mads Clausen Institut
Alsion 2, 6400 Sønderborg, Denmark

kru@tek.sdu.dk

www.access-platform.eu



Interreg
Deutschland - Danmark



Projektet finansieres af Interreg Deutschland-Danmark med midler fra Den Europæiske Fond for Regionaludvikling.

WWW.ACCESS-PLATFORM.EU



Foto: Colourbox.de / Pressmaster

Mål for Access & Acceleration Platform

Access & Acceleration Platform er en del af projektet med samme navn. Vi vil støtte dig i realisering af ideer og i at bringe nye produkter på markedet, hvad enten det er i Tyskland eller Skandinavien.



Besøg Platformen

Det kræver stor erfaring at markedsføre medicinsk udstyr og hjælpemidler. Vores platform giver information om forskellene i sundhedssystemer på tysk og dansk side og indeholder links og oplysninger om regulering af medicinsk udstyr (Medical Device Regulation, MDR).

Vores service er gratis!

Fremme innovation

- Værktøjer og links hjælper med at gøre ideer til virkelighed
- Links og kontaktoplysninger giver adgang til universiteter, hospitaler og andre konsulentinstitutioner i regionen

Fremme udveksling

- Hjælp til de mest almindelige spørgsmål om innovation
- Database
- Matchmaking events
- Praktiske eksempler

Disse organisationer er allerede med i samarbejdet:

Projektpartnere

- Syddansk Universitet, Mads Clausen Institut
- Stryker Trauma GmbH
- SDU Health Informatics and Technology
- University of Lübeck, Clinic for Orthopaedics and Trauma Surgery (University Hospital Schleswig-Holstein), Campus Lübeck
- Mærsk Mc-Kinney Møller Institut
- Christian-Albrechts-Universität zu Kiel, Institute for Innovation Research
- Danish Life Science Cluster

Netværkspartnere

- Life Science Nord Management GmbH
- Syddansk Sundhedsinnovation
- Business Development Agency Kreis Plön GmbH
- Kalundborgegnens Erhvervsråd
- Sorø Erhverv, Sorø Kommune
- Sydvestjysk Sygehus, AK- og Tromboseklinikken
- SCANBALT
- Flensburg University of Applied Sciences
- IdeaChamp, Reliable Idea Evaluation, Kiel

